

# Equipage du Lude

(1845 - 1914)



**Maîtres d'équipage** : Les Marquis de Talhouët-Roy (1845 - 1914)

**Territoires** : Forêt de Bercé, Forêt de Chantilly,  
Forêt d'Halatte, Forêt de Rambouillet

**Devise** : Anjou.

**Fanfare** : La Talhouët

**Historique** :

De 1845 à 1865, le marquis de Talhouët-Roy, le comte de Broc, le comte A. de Follin réunissaient leurs dix chiens pour chasser le cerf et le chevreuil au Lude, à La Gasnetière et à Mervé.

En 1865, le Marquis de Thalouët monta seul un équipage de quarante chiens.

En 1867, il laissa son gendre, le comte de Juigné diriger l'équipage, auquel le duc de Luynes et le marquis de Brissac furent associés.

Ils chassèrent en Halatte et en Chantilly ; ces derniers se retirèrent en 1872.

De 1872 jusqu'à la mort du Duc d'Uzès en 1878, l'équipage fut de moitié avec le Duc d'Uzès. Il allait chasser en Rambouillet.

Ces Messieurs faisaient partie de la Société de Chasse de Rambouillet. Vers 1875, le marquis, outre sa meute, avait acheté celle de M. de Poydras de La Lande : ayant réuni et sélectionné les deux meutes, il prit 23 chevreuils en 24 chasses avant d'aller chasser le cerf en Rambouillet.

Archives de la Société de Vénérie, tous droits réservés :

<https://memoiredesequipages.fr/>

Copyright © 2015



Mme la Duchesse d'Uzès

En 1880, l'équipage rentre au Lude et est dirigé par les fils et le gendre du marquis de Talhouët : le comte René et le vicomte Georges de Talhouët, le comte de Juigné.

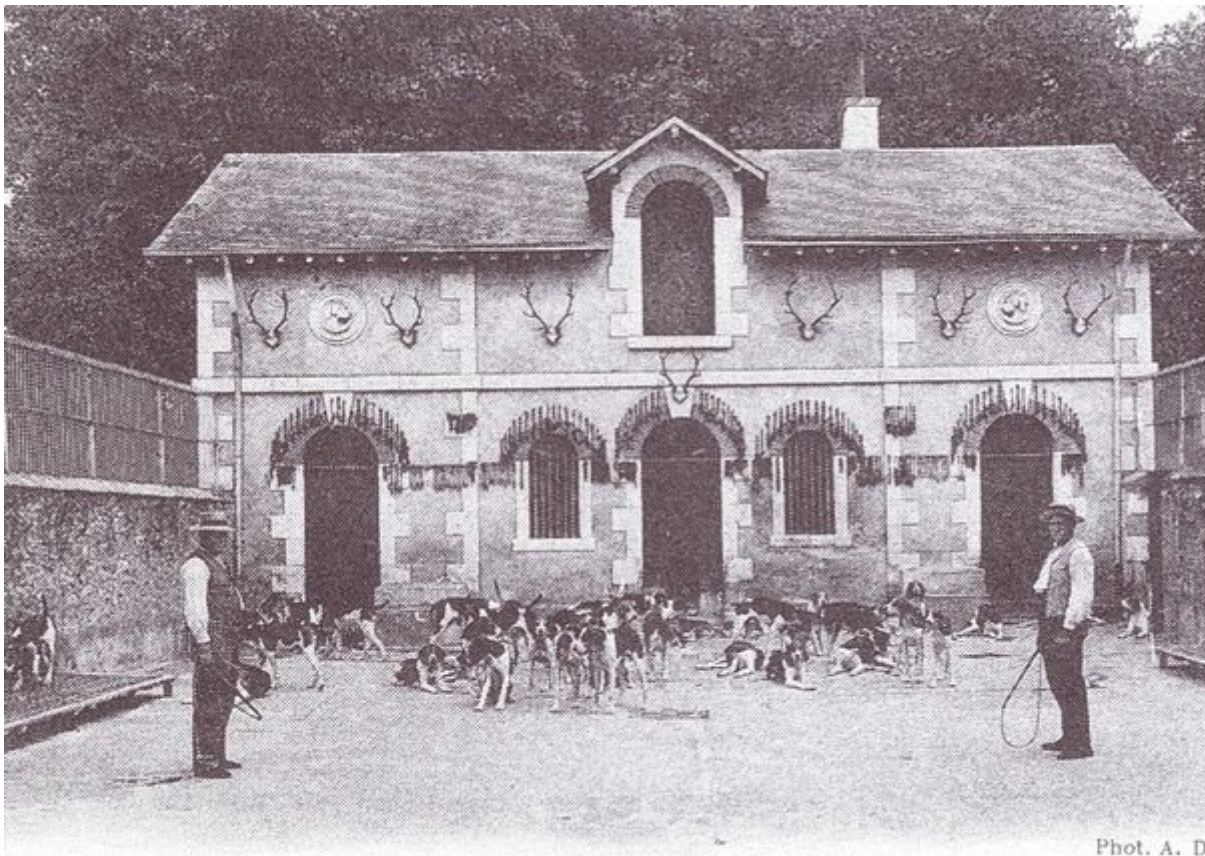
Archives de la Société de Vénérie, tous droits réservés :

<https://memoiredesequipages.fr/>

Copyright © 2015

La réussite est splendide et le tour de force fut réussi de prendre en quatre chasses en forêt de Purnon, un brocard, un cerf, une biche et un sanglier. A partir de 1885, il y eut un déplacement annuel en Poitou et en forêt d'Autun dans les Deux-Sèvres.

À partir de 1892, le marquis René est le seul maître d'équipage, chassant surtout le chevreuil avec 35 prises par an en moyenne. Il prend également quelques cerfs avec l'Equipage Champchevrier.



713. - LE LUDE (Sarthe). - Le Chenil

Phot. A. D

Tiré de l'ouvrage Deux Siècles de Vènerie à travers la France - H. Tremblot de la Croix et B. Tollu (1988)

**Chiens** : Bâtard Anglo-Vendéen

**Chenil** : Château du Lude 72800 Le Lude (1845-1914)

Archives de la Société de Vènerie, tous droits réservés :

<https://memoiredesequipages.fr/>

Copyright © 2015