

Rallye Chistré

(1863 - 1932)



Maîtres d'équipage : M. Darblay (1928 - 1932)

M. Raoul Treuille (1885 - 1923)

M. Edouard Treuille (1863 - 1885)

Territoires : Forêt de Moulière, Forêt de Chinon, Forêt de Bercé

Fanfares : La « Rallye Chistré », La « Chistré », La « la Motte », La « Darblay », La « Mady »

Historique

Des chiens commencèrent à être découplés autour de Chistré dès 1855, mais cet équipage fut fondé en 1863 par M. Edouard Treuille pour chasser le cerf et quelques chevreuils à Chistré, la Foye, La Guerche (Rond du Chêne), l'Epinat, Montboiron et le Roy. Vers 1885, M. Raoul Treuille, son fils, reprit le fouet. De 1892 à 1900, il chassa principalement le cerf en Moulière et se déplaça dans les autres bois. Il fut président de la Société de la Moulière en 1911, prenant 30 cerfs par an, découplant souvent avec le Saint Hubert Hallali au comte Fruchard avec le baron de Lestrangé. Il mourut en 1923 après avoir remonté l'équipage et prit à cette date 860 cerfs.

C'est son neveu, M. F. Darblay, qui avait dirigé les chasses de 1921 à 1923 et fondé le Vautrait Darblay en Touraine, qui remonta le Rallye Chistré de 1928 à

Archives de la Société de Vénérie, tous droits réservés :

<https://memoiredesequipages.fr/>

Copyright © 2015

1932, après la prise de son 106ème sanglier (mêmes bouton, tenue et territoires, sauf Moulière, avec en plus les forêts de Touraine). L'équipage découplait principalement avec le Rallye Champchevrier. En septembre, les chiens étaient entraînés sur le chevreuil et, en mai, il chassait quelques sangliers. Il prenait 40 cerfs par saison. Les chasses ont lieu jusqu'en 1932 en Poitou (Moulière, La Guerche), Touraine (Champchevrier, alentours de Chinon) et en Sarthe (Bercé).



RALLYE CHISTRÉ

1928 1929

*Vous êtes invité à suivre les laisser
courre de l'Equipage qui ont lieu en
Touraine (où il couple avec l'Equipage
Champchevrier) et en Poitou.*

*pour les rendez-vous
1^{er} en Touraine. Coléph. 5 à Aubillou (Sarthe)
2^e en Poitou. Coléph. 1 à Oyé (Vienne)*

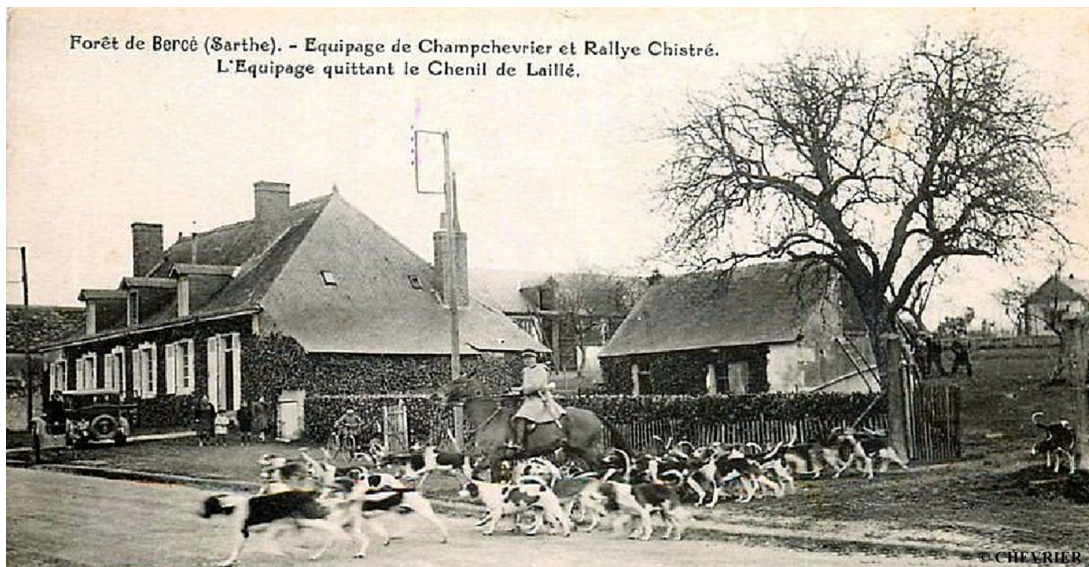
de la part de M. F. Darblay

...Carton d'invitation -

Archives du château de Montpoupon

Race de chiens : Bâtard Poitevin

Chenils : Rond du Chêne 37350 Le Grand-Pressigny (1863 - 1923), La Ballonnière 37500 Saint-Benoît-la-Forêt et Marigné-Laillé (1928 - 1932).



72220 Marigné-Laillé (1928 - 1932)

Références :

Tiré de l'ouvrage Deux Siècles de Vènerie à travers la France - H. Tremblot de la Croix et B. Tollu (1988)

Archives de la Société de Vènerie, tous droits réservés :

<https://memoiredesequipages.fr/>

Copyright © 2015