

INFLUENCE BACTÉRIENNE ET STRESS

Défauts

du

bois

Photos Robert Calvel et Yves Gouchet

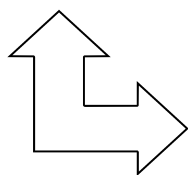
MALADIES DUES AU STRESS



Le chancre ou loupe :

S'installe au niveau de la destruction locale de la couche vivante des arbres (cambium) par divers champignons ou bactéries, généralement sur une blessure.... souvent parasitaires

**Parcelle 121
Le 19 mars 2014**





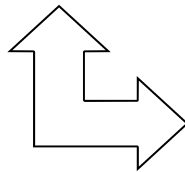
Chancres de la parcelle 226 en 1999 le 13 mai 1999

Loupe ou Chancre :



Cette anomalies de croissance est une tumeur ligneuse isolée, de forme globuleuse et à surface plus ou moins lisse, qui se produit sur la tige, formée de tissus à fibres enchevêtrées et tourmentées.

L'excitation du cambium provoquée par des blessures, des piqûres d'insectes, ou des ferments pathogènes.



Graisse parcelle 13
Aujourd'hui disparue
suite au dessèchement de l'arbre.



Chancres à phomopsis dans la parcelle 212 le 05 avril 1974



**Graisse d'un châtaignier
dans la parcelle 100
le 3 décembre 2014**



Chancre sur hêtre le 14 octobre 2014 et à droite parcelle 193 (octobre 2022)