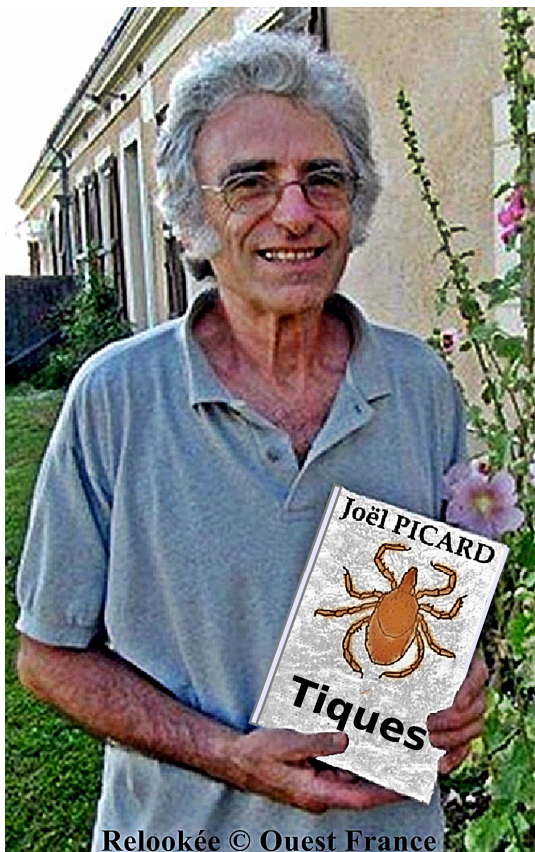


## LA TIQUE...ET TAC! C'EST DIT...

### LES CONSEILS DU FORESTIER EN FORÊT....PROTÉGEZ-VOUS !

Après les grosses bêtes...passons à la plus petite, mais la plus dangereuse pour l'homme.



Relookée © Ouest France

#### Il existe environ 26 espèces de tiques en France.

Il en existe des dures et des molles. Ce sont des acariens qui possèdent 3 paires de pattes à l'état larvaire et 4 paires de pattes à l'état adulte. Cette bestiole, antérieure à l'homme de 63 millions d'années, a su et dû s'adapter à son environnement. Elle en a enterré des animaux ! : mammoth ; mégacéros ; rhinocéros laineux ; proconsul.... Pourtant un élément lui échappe : l'eau. C'est pourquoi les poissons n'ont pas de tiques.

#### Drôle de bête !

... Ne vole pas, ne court pas, ne saute pas... alors, me direz-vous, comment fait-elle pour se déplacer? ... Simple, mon cher Watson ! ...Grâce à son organe de Haller situé sur ses pattes avant, elle analyse l'air. Quand elle vous a « reniflé », hop ! elle se laisse tomber sur vous, choisit son endroit, s'installe, pompe votre sang et, bonne voleuse, vous le réinjecte après avoir gardé uniquement les globules rouges. C'est à ce moment là, 12 heures environ après son installation, que vous risquez de contracter la **maladie de Lyme** (du nom d'une ville du Connecticut - USA - particulièrement infestée en 1975) si votre tique est porteuse d'une des trois bactéries Borrelia vivant en France, cette bactérie, similaire à celle qui provoque la syphilis, passe dans le sang via la salive de la tique. Cette maladie provoque des arthrites (USA), érythèmes, sciatiques, troubles neurologiques (méningite, paralysie faciale...) et cardiaques voire oculaires (EUROPE), parfois très graves. La maladie peut se déclarer jusqu'à 32 jours après la contamination. Dépistée à temps, les symptômes disparaissent sous l'assaut des antibiotiques.

#### Drôle de bête, va !

... Ne vole pas, ne court pas, ne saute pas, vit trois ans et ne fait que trois repas dans sa vie. La femelle, si elle était poule, vaudrait de l'or... Pensez ! Une seule ponte de 6 à 10 000 œufs qu'elle entoure de deux couches protectrices de cire. C'est qu'on a soin de sa progéniture, chez ces animaux-là ! ...Et pour chaque œuf : 3 minutes de cirage.

Petit calcul : Si une femelle pond 9000 œufs et qu'il lui faut 3 minutes pour cirer chaque œuf, cela représente :  $9000 \times 3 = 27\,000$  minutes soit 450 heures de travail en continu. Effort si grand que la maman en crève, la pauvre... Le scénario se répète depuis 65 millions d'années. Y' a pas à dire, ça doit être au point.

#### Si vous avez peur,

vous pouvez vous protéger de diverses manières :

- 1- Evitez de sortir de votre maison. Les tiques attaquent toute l'année.
- 2- Si vous sortez, ne fréquentez que les endroits coupés très ras.
- 3- Si vous allez en forêt, appliquez sur vos vêtements une solution de perméthrine à 0,5 % ou employez du DEET (diéthyltholuamide) ou de «l'insect écran peau» (de type répulsif à moustiques).

Un ouvrier forestier à Bercé, évitait les attaques de tiques en se passant de l'eau de Cologne.

A essayer... mais toujours s'examiner le corps et les vêtements en rentrant de randonnée.

**Allez, à bientôt, et... bonne promenade en forêt.**

Joël

**Si malgré tout cela une tique vous choisit comme hôte, la retirer au plus tôt à l'aide d'une pince à tique ou tire-tique que vous trouverez en pharmacie. Ne surtout pas appliquer de produits de type : acétate d'éthyle, éther ou corps gras, pour éviter de faire régurgiter la tique et accroître ainsi le risque d'infection. Désinfecter éventuellement à l'alcool le point de piqûre après arrachage. En cas rougeur localisée (érythème), contacter un médecin qui pourra prescrire un traitement.**