

DES FORÊTS DE LA COURONNE AUX CHASSES PRÉSIDENTIELLES.

Remerciements à Patrick BERTHELOT pour ses illustrations,
à Jacques PETITFILS des Chasses Présidentielles, à Richard
BACCHETTA de l'Office National des Forêts.

NAISSANCE DES FORÊTS DE LA COURONNE

La nation pourvoit à la splendeur du trône par la liste civile.

Décret du 14 septembre 1790 des biens et des domaines nationaux seront réservés au Roi et à sa famille...20 millions de francs pour couvrir les frais de fonctionnement.

Décret du 1 juin 1791 cite 7 forêts : Marly, Meudon, Saint Cloud, Saint Germain en Laye, Rambouillet, Fontainebleau, Compiègne.

Ces forêts liées au palais royaux doivent permettre la pratique de la chasse.



1^{er} EMPIRE 1804



Clavier d'épée doré du 1^{er} Empire :

- reprise de la couronne 1^{er} Empire,
- le doré n'existe plus sous la Restauration,
- Si la couleur dorée est à nouveau utilisée sous le Second Empire, la couronne du 2^{ème} Empire est beaucoup plus haute.

LA LISTE CIVILE RÉAPPARAÎT SOUS LE 1^{er} EMPIRE

Les biens immobiliers sont gérés par un Intendant Général de la Couronne appartenant à la Maison de l'Empereur.

Les forêts sont administrées par une organisation semblable à celle de l'Administration des Eaux et Forêts avec directeur, conservateurs, inspecteurs, gardes forestiers.

Le 30 janvier 1810 le Sénat reconduit les 25 millions de francs et reprend la dotation immobilière de la Couronne, les Palais nationaux à laquelle on rajoute ceux des conquêtes en Italie, Hollande ; les parcs et jardins, les musées, les manufactures d'État Gobelins, Sèvres, Beauvais, et les forêts.

LA DOTATION DEVIENT INALIÉNABLE

RESTAURATION

1814 - 1830



La liste civile est définie dans la loi
du 8 novembre 1814.



Petite tenue de service 1817

LES ÉPÉES DE LA RESTAURATION

MODÈLE D'ÉPÉE POUR LES INSPECTEURS GÉNÉRAUX ET LES CONSERVATEURS.

Sur les claviers des épées et sur les plaques des bandoulières, les organisations font figurer leurs armoiries.

Contrairement à l'Administration des Forêts qui représente des rameaux de chêne ou des roseaux massette de part et d'autre de l'écu de France, les Forêts de la Couronne associent différentes essences entre elles : chêne et laurier, ou uniquement des feuilles de chêne ou de laurier.



Métal argenté; poignée écaille; fond sablé.

A la partie supérieure la branche de la garde porte une fente pour le passage du cordon de la dragonne. — Demi-coquille intérieure mobile. — Fourreau en cuir noir avec la chape et le bout argentés. — Le bout est ciselé.

LES FORETS SOUS CHARLES X

Sous Charles X (1824),
la loi de la Liste Civile
est votée le 15 janvier
1825.

Elle conserve les
dispositions prises sous
Louis XVIII



GARDE DES FORÊTS DE LA COURONNE
grande tenue pour les chasses du roi Charles X

PETITE TENUE AVANT 1830



LA LISTE CIVILE SOUS LOUIS PHILIPPE 1830 - 1848

LA DOTATION IMMOBILIERE, un grand nombre de Palais : Louvre, Tuileries, Élysée, Versailles, Marly, Saint Cloud, Fontainebleau...château de Pau ; les manufactures d'État : Sèvres, Gobelins, Beauvais ; un grand nombre de forêts : Bois de Boulogne, de Vincennes, la forêt de Sénart, tous les biens de l'apanage d'Orléans : le Palais Royal, les duchés d'Orléans, Chartres, Nemours, Dourdan...avec un grand nombre de forêts

LA DOTATION ANNUELLE, 12 millions de francs Alexandre Dumas dit que cela représente la solde de 50 000 officiers et homes de troupe...

Le Roi n'ayant pas de Maison, c'est l'Intendant Général de la liste civile et l'Administration du Domaine Privé qui se partagent la gestion des fonds et des domaines royaux.

GARDE FORESTIER

après 1830



Boutons étain
Pour les gardes





Boutons et boucle de ceinturon argent
pour les officiers

PRENEZ LES CLÉS

Vous trouverez dans le
1^{er} tiroir : les clés du parc de
Vincennes

2^{ème} tiroir : St Cloud et
Montretout

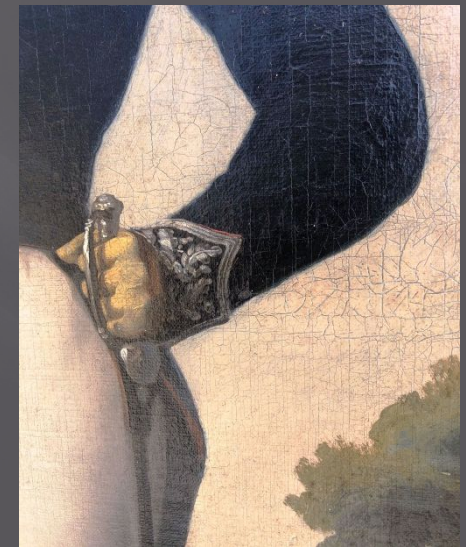
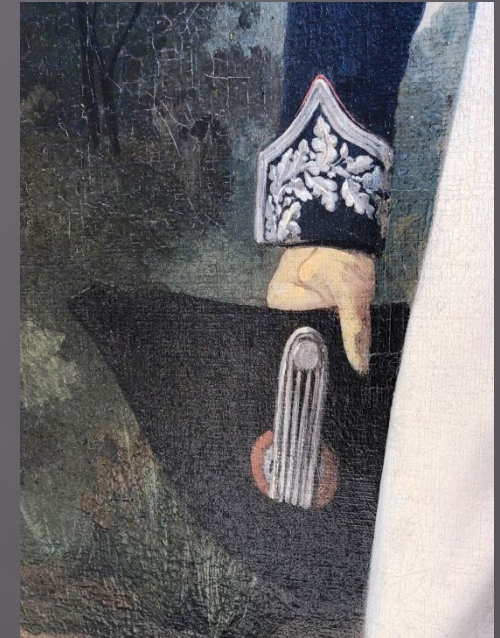
3^{ème} tiroir : la forêt de Versailles
et son parc

4^{ème} : la forêt de St Germain et
Meudon et leur parc réservé

les clés se montent sur l'anneau
du 1^{er} tiroir par un système de
baïonnette.

la boîte avait été offerte par le
Roi LP à sa sœur Adélaïde



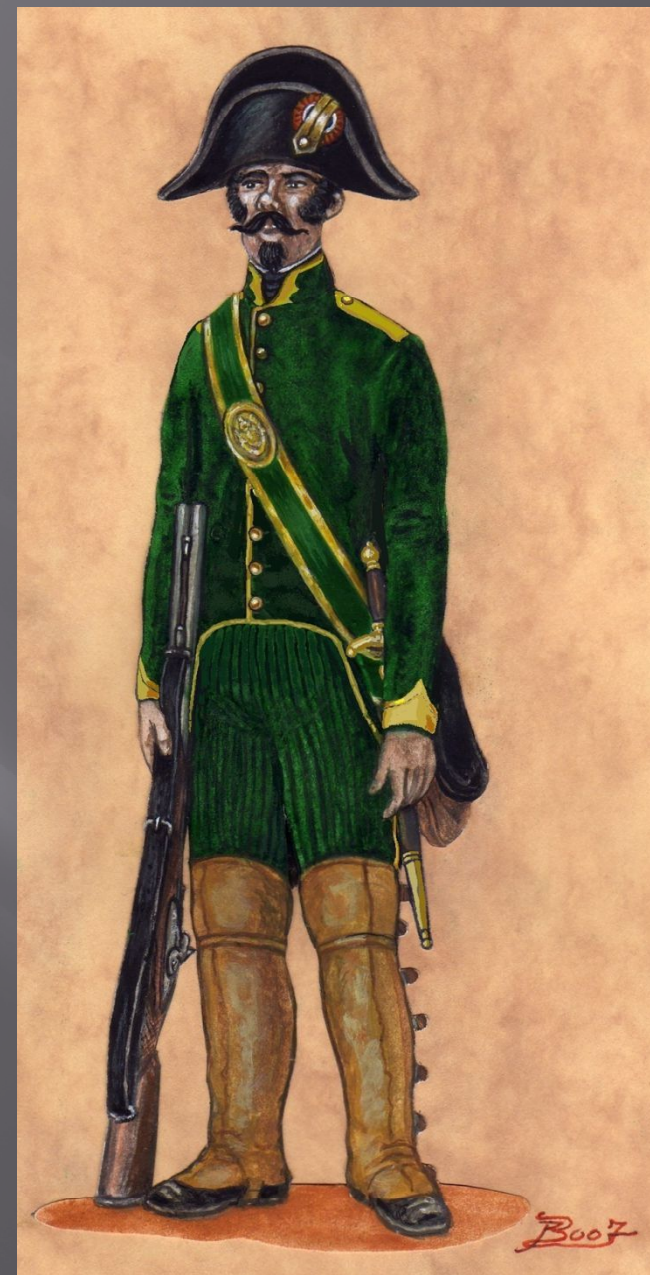


Tenue de cérémonie de l'Inspecteur Général des Forêts de la Couronne peint par A. Leloir en 1835
Frac vert sombre avec broderies de rameaux de chêne avec passepoil rouge.
Pantalon de casimir blanc.

LE 2nd EMPIRE 1852

La liste civile de Napoléon III est établie par le vote du Sénat du 12 décembre 1852. La dotation comportait les Palais situés à Paris et en Province, 3 musées, les manufactures, des forêts soumises au dispositif du Code Forestier. Il ne peut pas y avoir de coupes extraordinaires, ni aucune coupe des quarts en réserve, ou de massifs réservés par l'aménagement pour croître en futaie.

La gestion était assurée par la Maison de l'Empereur. Son montant est de 25 millions augmentée par les recettes de la dotation, les coupes de bois, les recettes des manufactures, des fermes...soit 34 millions soit 2% du budget de l'État.



LA CUIVRERIE REDEVIENT DORÉE





EN 1870, LES GARDES DES FORETS DE LA COURONNE PARTICIPENT AUX COMBATS



3 compagnies rentrent à Paris avant son invasion :

La 1^{ère} Cie composée des gardes de Fontainebleau, Sénart et Mormant sous les ordres de M. Domet, la 4^e Cie venant de St Cloud, St Germain et Versailles dirigée par M. de Corbigny, et la 4^e Cie de Rambouillet commandée par l'inspecteur de Poinctes.

La 2^e Cie dirigée par M. de la Panouse de Compiègne et Laigue. Ces unités seront placées sous le commandement du marquis de Castelbajac, Capitaine des Chasses de la Maison de l'Empereur. Le 4 novembre 1870 les compagnies sont intégrées dans un régiment forestier commandé par le Lieutenant-Colonel Carraud.

La couronne impériale
de la plaque figure
aussi sur la garde
des dagues.





Pour « le gratin » des forestiers, c'étaient les plus beaux équipements. 1870 sonne la fin des Forêts de la Couronne. Les personnels des Forêts de la Couronne ont dû continuer à porter des boutons dorés, sans l'aigle, ils sont argent pour les Forêts.



LES CHASSES PRÉSIDENTIELLES SONT ORGANISÉES A RAMBOUILLET ET À MARLY



L'illustration du 29/10/1949. «Chasse offerte par Vincent Oriol en l'honneur du Corps diplomatique qui est venu admirer le tableau 494 faisans et 167 lapins. David K. Bruce, ambassadeur des USA se distingue en tuant un faisan blanc, pièce fort rare.»



Rambouillet :
L'officier forestier organise la chasse.
Les gardes forestiers en uniforme portent les armes et les cartouches.
Les traqueurs sont en uniforme blanc numéroté ils portent le gibier.



Les Chasses Présidentielles sont une institution républicaine issue de l'Ancien Régime des Forêts de la Couronne. Elles apparaissent sous la 2^{ème} République. Elles s'organisent à Marly-le-Roi puis à Rambouillet en 1880. Sous la 4^{ème} République, les présidents Vincent Auriol et René Coty chassent et invitent à Marly-Le-Roi et à Rambouillet.

Sous la 5^{ème} République, la tradition est maintenue par de Gaulle qui fait organiser la 1ere chasse à Chambord en 1965. Il assistait à la 1ere chasse de la saison. Georges Pompidou et Valéry Giscard d'Estaing, qui chassent, poursuivent la tradition.



François Mitterrand ne chasse pas, il crée en 1981, un Comité des Chasses, présidé par François de Grossouvre, émet un insigne qui sera porté par les forestiers affectés au Service..

En 1995, Jacques Chirac, supprime immédiatement le service, sous l'influence de sa fille et crée un poste de Commissaire à l'aménagement des domaines présidentiels de Marly-le-Roi et de Rambouillet occupé par C. Cabana et G. Dutruc-Rosset et crée en 2005 un EPIC à Chambord qui intègre Rambouillet

Sous la présidence Nicolas Sarkozy, malgré leur abandon, en 2007, une chasse est organisée lors de la visite de M.Kadhafi qui restera mémorable.

En 2010, il rappelle l'interdiction au 1^{er} ministre mais des chasses présidentielles sont organisées ainsi que des battues administratives «déguisées».

François Hollande ne chasse pas, seules 2 battues /an sont organisées pour les personnalités, les autres sont privées, avec une participation de 120 euros par chasseur.

Emmanuel Macron en 2017 a souhaité rouvrir les chasses présidentielles, pour «les intérêts de la France», et en faire un «instrument d'attractivité».

Marly-le-Roi est transformé en un centre d'initiation à la nature baptisé «École de la campagne» qui accueille chaque année 7000 enfants





Rambouillet continue à être entretenu pour la chasse et l'élevage de faisans.

La chasse est pratiquée par les «méritants cynégétiques» ceux qui ont obtenu la note maximum au permis de chasser.



**Espace
Rambouillet**
PARC FORESTIER ET ANIMALIER





FIN

Pin's édités fin XXème

Vous souhaitez apporter votre
pierre à l'édifice
en faisant remonter une
information, une photo, une
remarque !

Contactez moi :

foretdeberce@gmail.com