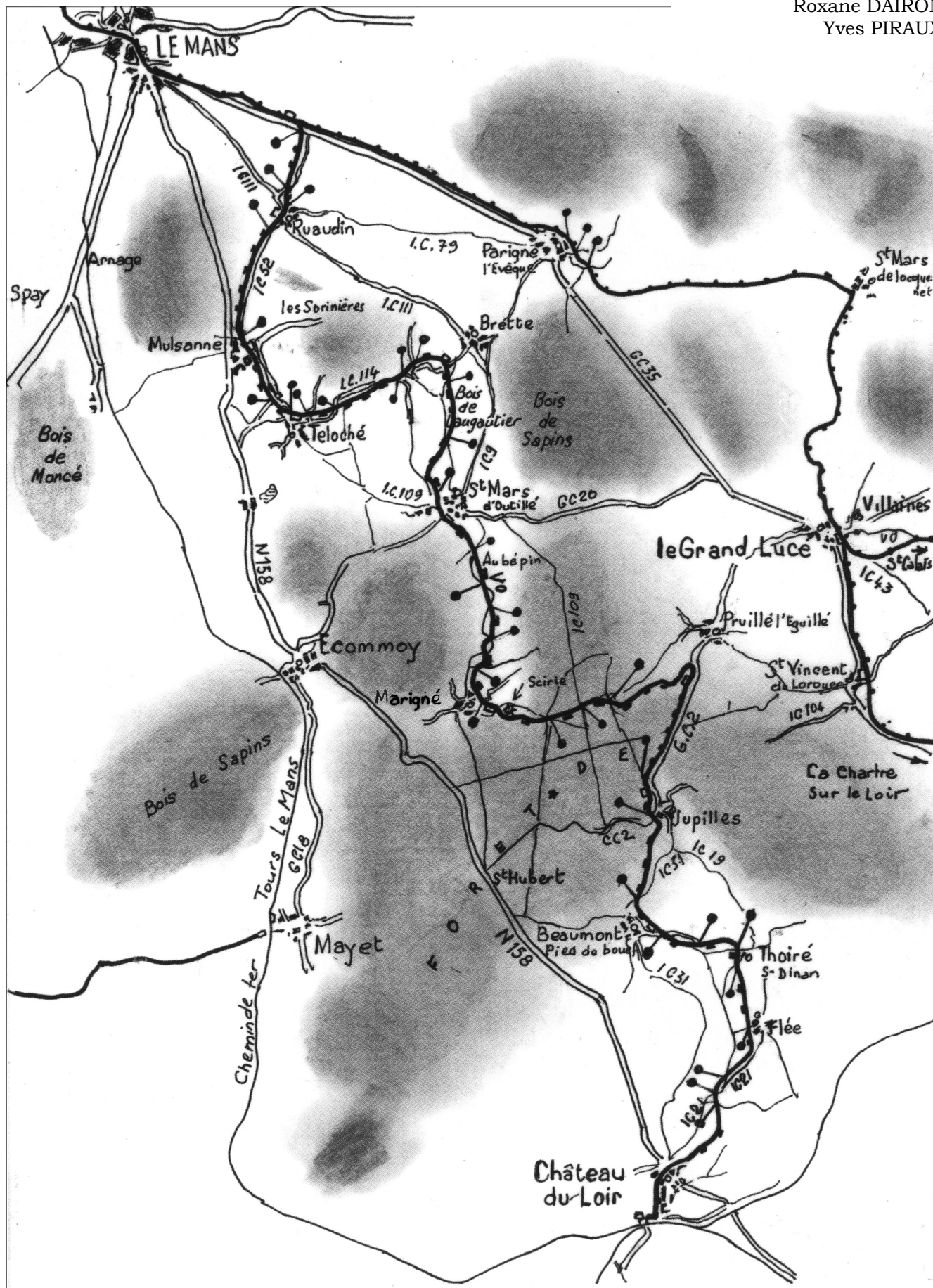


# LA LIGNE CHATEAU DU LOIR-LE MANS

15 ANS DE TRAIN À PRUILLÉ L'ÉGUILLÉ 1920-1935

Patrice BOURBAO  
Roxane DAIRON  
Yves PIRAUX



**1898** : « Préoccupés comme vous l'êtes, messieurs, de l'intérêt de vos cantons respectifs, vous trouveriez, j'en suis sûr, que je manquerais à tous mes devoirs en ne venant pas réclamer pour le mien sa place au soleil. » s'exclamait un conseiller général sarthois qui souhaitait que ses électeurs puissent bénéficier des services d'une nouvelle ligne des Tramways de la Sarthe.

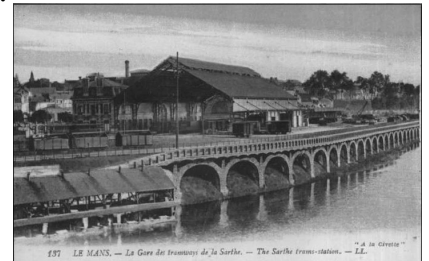
**13 juillet 1908** : La loi déclare d'utilité publique la construction de 8 nouvelles lignes (270 km) qui constituent le troisième réseau des tramways de la Sarthe : Le Mans-Château du Loir, Le Grand Lucé-Saint Calais, Fouilletourte-La Flèche, Le Mans-Alençon, Fresnay sur Sarthe-Sougé le Ganelon, La Ferté Bernard-Montmirail, Antoigné-Saint Jean d'Assé et Mamers-Alençon.

**26 mai 1913** : Ouverture du premier tronçon Le Mans-Marigné.

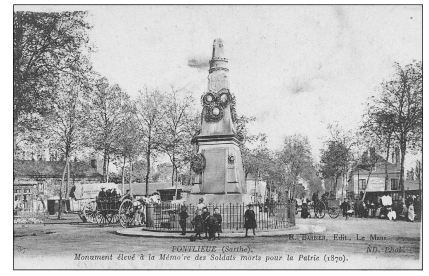
**26 février 1920** : Ouverture du deuxième tronçon : Marigné-Jupilles.

**16 juin 1922** : Ouverture du dernier tronçon : Jupilles-Château du Loir.

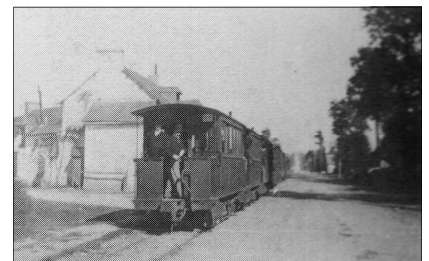
LIGNE LE MANS - CHÂTEAU DU LOIR		
Point kilométrique	Commune	Photo
0,0	Le Mans : gare centrale - Pontlieue	1 - 2
8,0	Changé	3
10,7	Ruaudin	4
15,2	Mulsanne	5
17,6	Téloché	6
23,0	Brette	
27,0	Saint Mars d'Outillé	7
34,0	Marigné	8
41,0	Pruillé l'Éguillé	9
45,0	Jupilles	10
49,0	Beaumont Pied de Boeuf	
52,0	Thoiré sur Dinan	
56,0	Flée	
60,0	Château du Loir (ville)	11
61,5	Château du Loir (gare Paris-Orléans)	



1



2



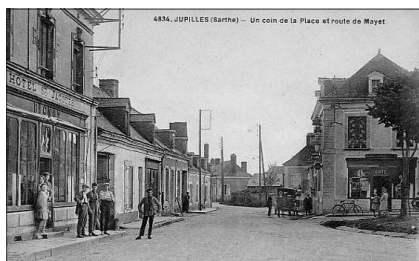
3



11



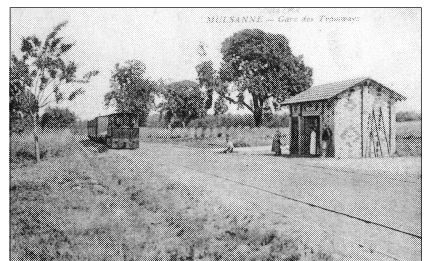
4



10



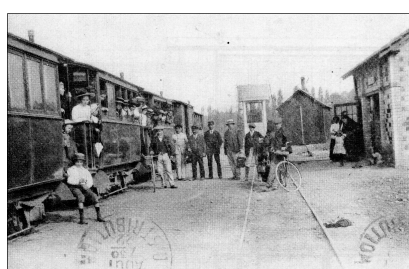
7



5



9



8



6

La ligne dessert la forêt de Bercé, réserve de bois et centre d'excursions : « **Un véritable placement de père de famille !** » selon les paroles de Maurice AJAM, conseiller général du canton du Grand Lucé prononcées à l'encontre de ses détracteurs qui estiment que : « **Elle fait double emploi avec celles qui existent. Véritable tortillard ! Détours catastrophiques ! Déficit garanti !** »

Comparons Le Mans-Château du Loir : par route 40 km, par chemin de fer (Paris-Tours)49 km et par tramway 61,5 km ... si bien que cette ligne sera progressivement désaffectée :

**Le 1<sup>er</sup> janvier 1933 :**  
de Château du Loir à Jupilles.

**le 1<sup>er</sup> juillet 1935 :**  
de Jupilles à Brette.

**le 6 août 1944 :**  
de Brette à Changé.

**Enfin le 1<sup>er</sup> mars 1947 :**  
de Changé au Mans.

Chaix année 1914			LE MANS A MARIGNÉ				Chaix année 1914			
fr. c.	fr. c.	kil.	(230, 231)							
<b>Du Mans</b>			● Le Mans (gre cle)d.	8 35	13 15	18 45	Marigné .....dép.	5 50	11 10	15 45
» 35	» 20	1	— Gué de Maulmy	8 41	13 21	18 51	St-Mars-d'Outillé ..	6 11	11 31	16 6
» 35	» 20	2	— La Mission .....	8 47	13 27	18 57	Brette.....	6 27	11 47	16 22
» 35	» 20	3	Pontlieue (halte) ..	8 54	13 34	19 4	Teloché.....	6 43	12 3	16 38
» 50	» 40	8	Changé.....	9 8	13 48	19 18	Mulsanne .....	6 52	12 12	16 47
» 70	» 55	11	Ruaudin .....	9 16	13 56	19 26	Ruaudin .....	7 5	12 25	17 »
1 05	» 80	15	Mulsanne.....	9 29	14 9	19 39	Changé.....	7 13	12 37	17 8
1 15	» 90	18	Teloché .....	9 39	14 19	19 49	Pontlieue (halte) ..	7 27	12 51	17 22
1 50	1 15	23	Brette.....	9 53	14 33	20 3	<b>Le Mans</b> (La Mission	7 34	12 58	17 29
1 80	1 40	27	St-Mars-d'Outillé ..	10 9	14 49	20 19	— Gué de Maulny.	7 40	13 4	17 35
2 20	1 70	34	<b>Marigné.....arr.</b>	<b>10 29</b>	<b>15 9</b>	<b>20 39</b>	— (gare cle)....arr.	<b>7 45</b>	<b>13 9</b>	<b>17 40</b>

Indicateur CHAIX de 1914



Route de Marigné, à proximité du Gué Baron



Talus à la Fontaine Naveau



Route de Marigné, en forêt de Bercé, près du Rond de la Lune